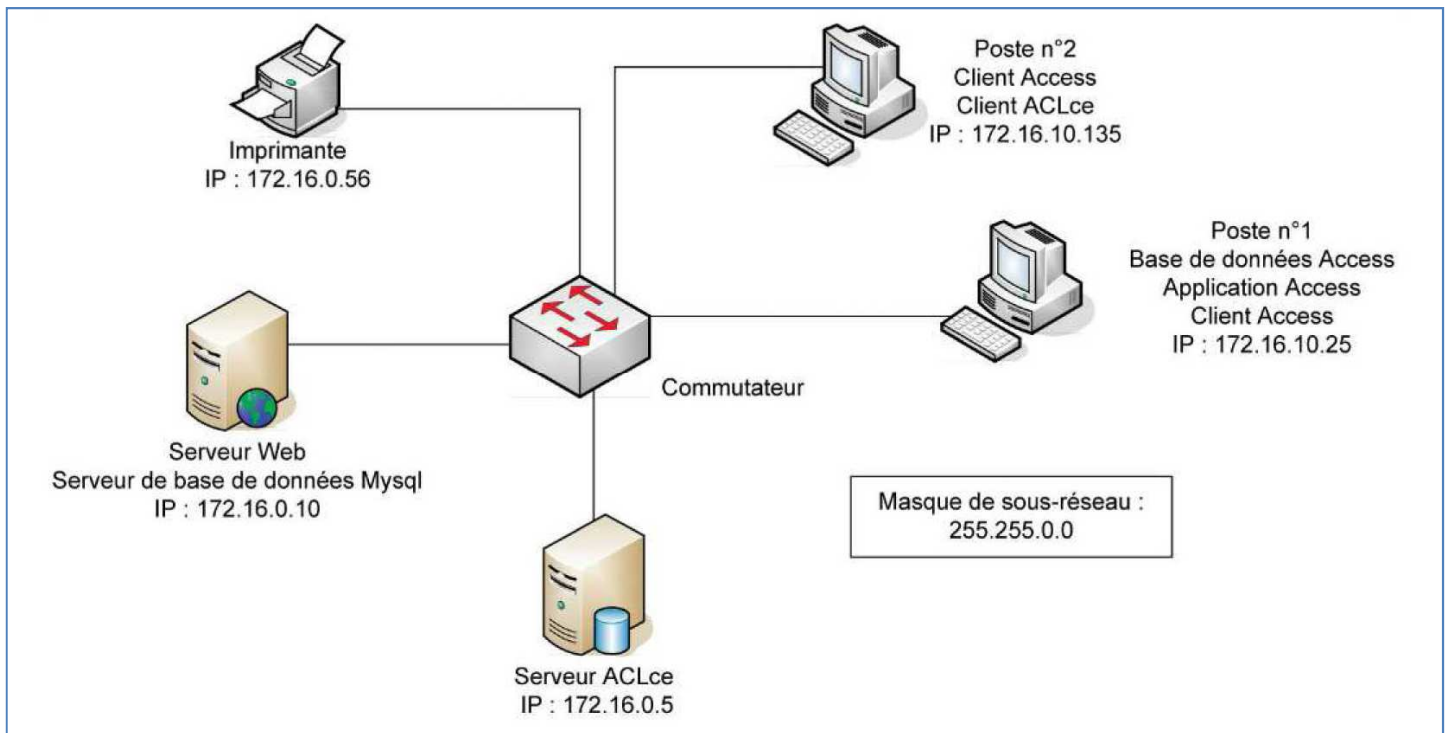


Question 6	Comment les technologies répondent-elles aux besoins de collaboration ?	
Chapitre 6.6	<i>Protocoles TCP/IP</i>	Bac STMG SIG
Exercice 11		Lycée J. Feyder

Exercice 11 : La Banque Centrale

Le comité central de la banque nationale organise des séjours de vacances pour les enfants des membres du personnel. Cette activité est réalisée à l'aide de l'application ACLce hébergée par un serveur.



Lors d'une réunion de la commission d'attribution des séjours, le responsable ne parvient pas à accéder à partir du poste n°2 au serveur ACLce. La configuration IP de son poste indique les informations suivantes :

Carte Ethernet Connexion au réseau local :

```

Suffixe DNS propre à la connexion      :
Description .....                    : Realtek RTL8139/810x Fast Ethernet NIC Connection
Adresse physique .....                : 07-AE-35-BE-3D-9A
DHCP activé .....                    : Non
Adresse IP .....                     : 172.16.10.135
Masque de sous-réseau .....          : 255.255.255.0
Passerelle par défaut .....          : 172.16.0.70
Serveurs DNS .....                   : 172.16.0.75

```

Question 6	Comment les technologies répondent-elles aux besoins de collaboration ?	
Chapitre 6.6	<i>Protocoles TCP/IP</i>	Bac STMG SIG
Exercice 11		Lycée J. Feyder

1° Identifier l'origine du dysfonctionnement et proposer une solution.

2° Si le protocole DHCP était activé (sans réservation), quels équipements pourraient être adressés ainsi et lesquels devraient rester en adressage fixe. Justifier.

3° Quelle contrainte devra-t-on poser pour le poste faisant office de serveur DHCP ?

4° À quels types d'équipement sont probablement associées l'adresse de passerelle d'une part et l'adresse de serveur DNS d'autre part ?